

LEGENDA

Classi di fattibilità geologica

- Classe 4 - Fattibilità con gravi limitazioni
 - 4 Fa - Aree di frana attiva
 - 4 Fq - Aree di frana quiescente
 - 4 Ve - Aree a pericolosità molto elevata o elevata di valanga
 - 4 Ca - Aree di conoide attivo non protette
 - 4 Ee - Aree a pericolosità molto elevata di esondazione torrentizia
 - 4 er - Aree molto acclivi e/o in erosione accelerata
 - 4 lc - Aree di pertinenza lacustre
 - 4 z1 - Aree a rischio idrogeologico molto elevato delle aree montane e collinari (zona 1)
- Classe 3 - Fattibilità con consistenti limitazioni
 - 3 Fs - Aree di frana relitta o stabilizzata
 - 3 Cp - Aree di conoide attivo parzialmente protette
 - 3 Cn - Aree di conoide non recentemente attivatosi o completamente protette
 - 3 as - Aree acclivi o prossime a scarpate acclivi
 - 3 Eb - Aree a pericolosità elevata di esondazione torrentizia
 - 3 Em - Aree a pericolosità media o moderata di esondazione torrentizia
 - 3 z2 - Aree a rischio idrogeologico molto elevato delle aree montane e collinari (zona 2)
 - 3 asg - Aree il cui utilizzo è subordinato alla realizzazione di un approfondito studio sulle condizioni di stabilità del versante
- Classe 2 - Fattibilità con modeste limitazioni
 - 2 Fs - Aree di frana relitta o stabilizzata

N.B.: la carta di fattibilità deve sempre essere consultata di concerto con le altre cartografie prodotte (Carta del Dissesto, Carta dei Vincoli, Carta di Sintesi)

AMBITI DI PERICOLOSITÀ SISMICA LOCALE (PSL)

Effetto sismico di instabilità

- Z1a - Zona caratterizzata da movimenti franosi attivi
- Z1a - Zona caratterizzata da movimenti franosi quiescenti
- Z1c - Zona potenzialmente franosa o esposta a rischio di frana

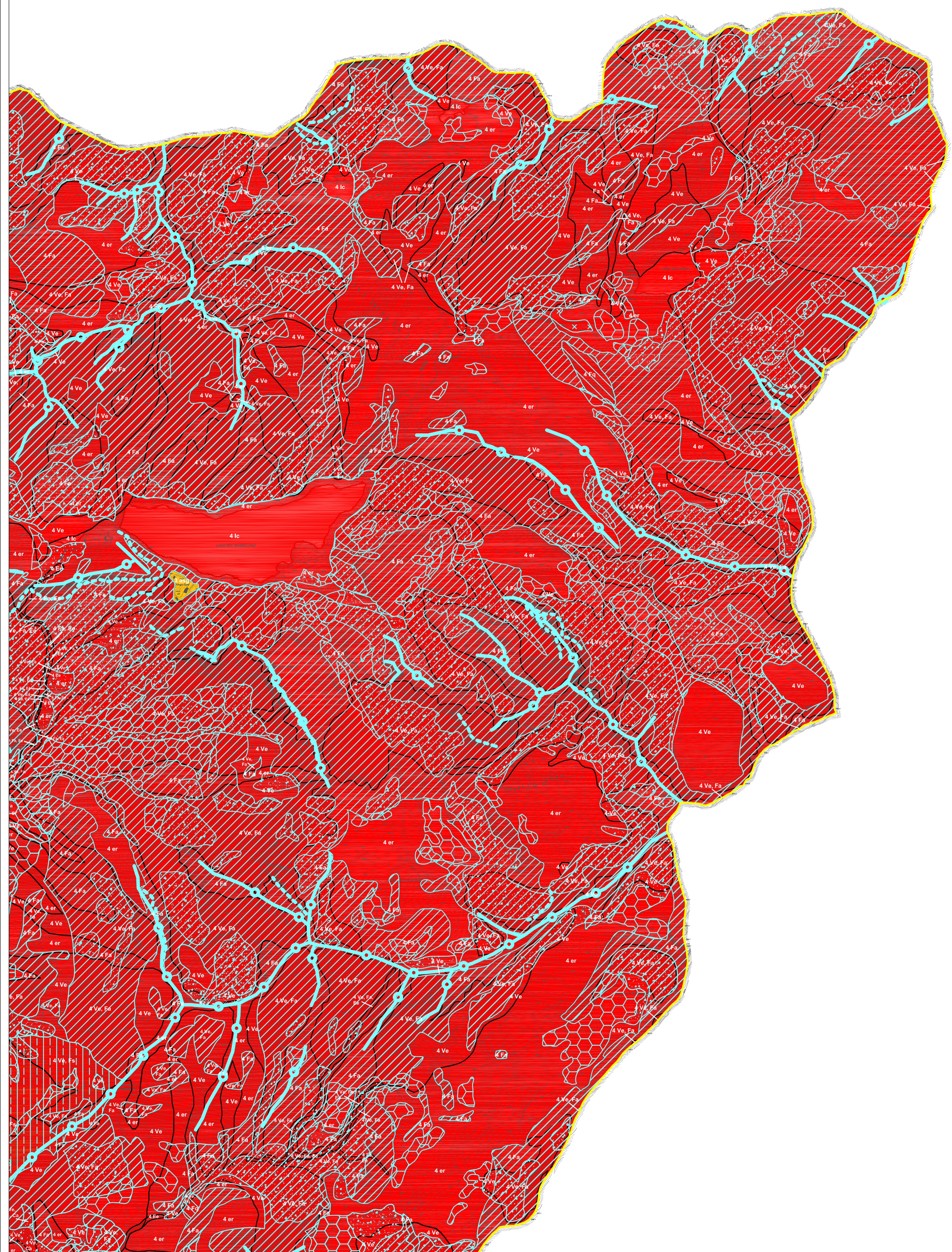
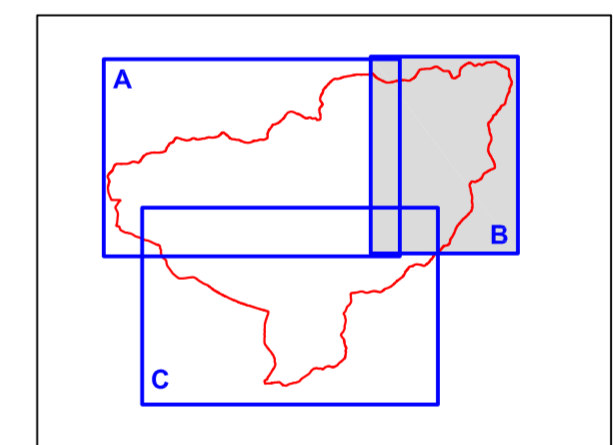
Effetto sismico di amplificazione topografica

- Z3a - Zona di ciglio H > 10 m
- Z3b - Zona di cresta rocciosa e/o cocuzzolo

Effetto sismico di amplificazione litologica e geometrica

- Z4a - Zona di fondovalle con presenza di depositi alluvionali e/o fluvio-glaciali granulari e/o coesivi
- Z4b - Zona pedemontana di falda di detrito, conoide alluvionale e conoide delizio-lacustre
- Z4c - Zona morenica con depositi granulari e/o coesivi

4 Ve, Fa, Ee
 Sigla relativa ad un ambito con coesistenza di problematiche differenti. N.B.: la sigla completa comprende anche il testo della seconda riga, dopo la virgola della prima riga



COMUNE DI VALBONDIONE

Provincia di Bergamo

Componente geologica, idrogeologica e sismica
 del Piano di Governo del Territorio
 in attuazione dell'art. 57 L.R. 11-03-2005 n. 12

CARTOGRAFIA DI PROPOSTA

TITOLO ELABORATO

CARTA DI FATTIBILITÀ GEOLOGICA DELLE AZIONI DI PIANO

N.PRATICA	TIPOLOGIA	FASE PROG.	SCALA	TAVOLA
08_055	PGT	Definitiva	1:10.000	5B

REVISIONE	DATA	DESCRIZIONE
0	Marzo 2010	Prima emissione - Approvata da Regione Lombardia
1	Febbraio 2013	Aggiornamento
2	Ottobre 2016	Recupero parere regionale e osservazioni
3	-	-

PROGETTISTI



di S. Ghilardi & C. s.n.c.
 24020 RANICA (Bergamo)
 Via Tezze, 1/A
 Telefono e Fax: 035.340112
 E-Mail: gea@mediacom.it

Dott. Geol. SERGIO GHILARDI
 iscritto all' O.R.G. della Lombardia n° 258