

LEGENDA

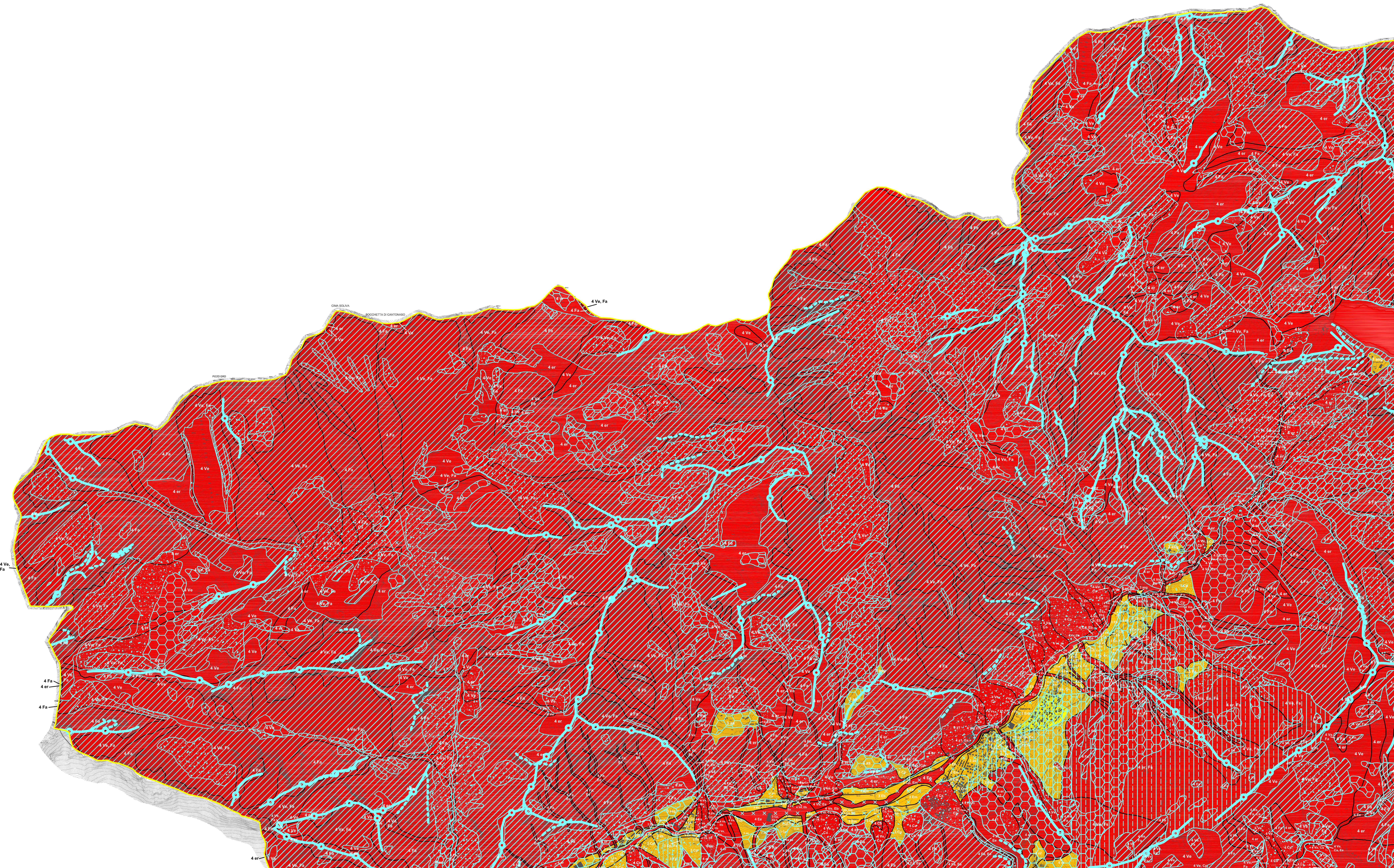
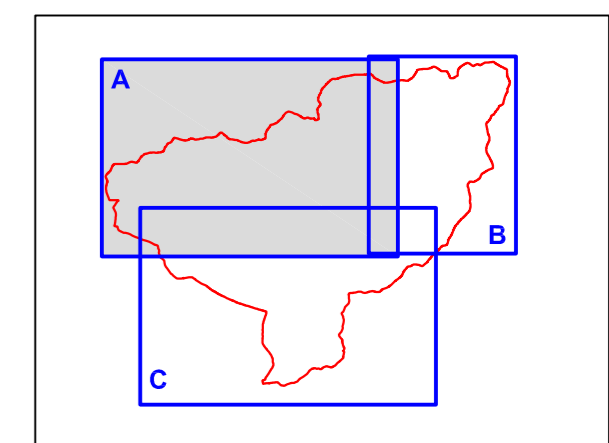
Classi di fattibilità geologica

- Classe 4 - Fattibilità con gravi limitazioni
 - 4 Fa - Aree di frana attiva
 - 4 Fq - Aree di frana quiescente
 - 4 Ve - Aree a pericolosità molto elevata o elevata di valanga
 - 4 Ca - Aree di conoide attivo non protette
 - 4 Ee - Aree a pericolosità molto elevata di esondazione torrentizia
 - 4 er - Aree molto acclivi e/o in erosione accelerata
 - 4 lc - Aree di pertinenza lacustre
 - 4 z1 - Aree a rischio idrogeologico molto elevato delle aree montane e collinari (zona 1)
- Classe 3 - Fattibilità con consistenti limitazioni
 - 3 Fs - Aree di frana rettila o stabilizzata
 - 3 Cp - Aree di conoide attivo parzialmente protette
 - 3 Cn - Aree di conoide non recentemente attivatosi o completamente protette
 - 3 as - Aree acclivi o prossime a scarpate acclivi
 - 3 Eb - Aree a pericolosità elevata di esondazione torrentizia
 - 3 Em - Aree a pericolosità media o moderata di esondazione torrentizia
 - 3 z2 - Aree a rischio idrogeologico molto elevato delle aree montane e collinari (zona 2)
 - 3 asg - Aree il cui utilizzo è subordinato alla realizzazione di un approfondito studio sulle condizioni di stabilità del versante
- Classe 2 - Fattibilità con modeste limitazioni
 - 2 Fs - Aree di frana rettila o stabilizzata

N.B.: la carta di fattibilità deve sempre essere consultata di concerto con le altre cartografie prodotte (Carta del Dissesto, Carta dei Vincoli, Carta di Sintesi)

AMBITI DI PERICOLOSITÀ SISMICA LOCALE (PSL)

- Effetto sismico di instabilità**
- Z1a - Zona caratterizzata da movimenti franosi attivi
 - Z1a - Zona caratterizzata da movimenti franosi quiescenti
 - Z1c - Zona potenzialmente franosa o esposta a rischio di frana
- Effetto sismico di amplificazione topografica**
- Z3a - Zona di ciglio H > 10 m
 - Z3b - Zona di cresta rocciosa e/o cocuzzolo
- Effetto sismico di amplificazione litologica e geometrica**
- Z4a - Zona di fondovalle con presenza di depositi alluvionali e/o fluvio-glaciali granulari e/o coesivi
 - Z4b - Zona pedemontana di falda di detrito, conoide alluvionale e conoide deltilzio-lacustre
 - Z4c - Zona morenica con depositi granulari e/o coesivi
- 4 Ve, Fa, Ee
 Sigla relativa ad un ambito con coesistenza di problematiche differenti. N.B.: la sigla completa comprende anche il testo della seconda riga, dopo la virgola della prima riga



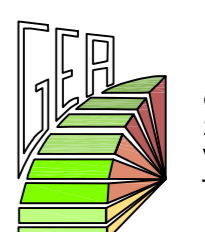
COMUNE DI VALBONDIONE
 Provincia di Bergamo
 Componente geologica, idrogeologica e sismica
 del Piano di Governo del Territorio
 in attuazione dell'art. 57 L.R. 11-03-2005 n. 12
 CARTOGRAFIA DI PROPOSTA

TITOLO ELABORATO
**CARTA DI FATTIBILITÀ GEOLOGICA
 DELLE AZIONI DI PIANO**

NUMERICA	TIPOLOGIA	FASE PROJ.	SCALA	TAVOLA
08_055	PGT	Definitiva	1:10.000	5A

REVISIONE	DATA	DESCRIZIONE
0	Marzo 2010	Prima emissione - Approvata da Regione Lombardia
1	Febbraio 2013	Aggiornamento
2	Ottobre 2016	Recupero parere regionale e osservazioni
3		

PROGETTISTI

 Dott. Geol. **SERGIO GHILARDI**
 iscritto all' O.R.G. della Lombardia n° 258

S. Ghilardi & C. s.r.l.
 24020 RANICA (Bergamo)
 Via Tesoro, 1/A
 Telefono e Fax: 035.340112
 E-Mail: geo@medacom.it