

# LEGENDA

## VINCOLI DERIVANTI DAGLI STRUMENTI DI PIANIFICAZIONE SOVRAORDINATA

- Aree P.A.I. elaborato 2 (dissesti)**
- Aree di frana attiva (Fa)
  - Aree di frana quiescente (Fq)
  - Aree di frana relitta o stabilizzata (Fs)

- Aree P.A.I. elaborato 2 (valanghe)**
- Aree a pericolosità elevata o molto elevata di valanga (Ve)

- Aree P.A.I. elaborato 2 (conoidi)**
- Aree di conoide attivo non protette (Ca)
  - Aree di conoide attivo parzialmente protette (Cp)
  - Aree di conoide completamente protette o non recentemente attivatosi (Cn)

- Aree P.A.I. elaborato 2 (fenomeni torrentizi)**
- Aree a pericolosità molto elevata di esondazione torrentizia (Ee)
  - Aree a pericolosità elevata di esondazione torrentizia (Eb)
  - Aree a pericolosità media o moderata di esondazione torrentizia (Em)

- Aree P.A.I. a rischio idrogeologico molto elevato**
- Aree a rischio idrogeologico molto elevato (zona 1)
  - Aree a rischio idrogeologico molto elevato (zona 2)

## VINCOLI DI POLIZIA IDRAULICA DEI CORSI D'ACQUA

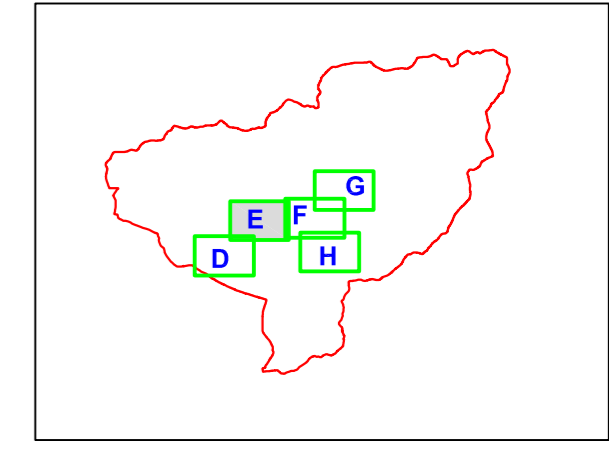
Il vincolo di polizia idraulica relativo al Reticolo Idrico non è riportato in carta, in quanto non sovrapponibile per motivazioni tecniche alla base aerofotogrammetrica. Tale vincolo è comunque a tutti gli effetti vigente e dovrà sempre essere valutato consultando lo studio del Reticolo Idrico comunale vigente.

## VINCOLI DI CARATTERE IDROGEOLOGICO

- Salvaguardia delle captazioni idropotabili
- Zona di tutela assoluta: raggio 10 m dalla captazione
- Zona di rispetto: raggio 200 m dalla captazione (D.Lgs. 152/2006 art. 94)

## GEOSITI PROPOSTI

- Proposte di perimetrazione siti di interesse geologico



**COMUNE DI VALBONDIONE**  
 Provincia di Bergamo  
 Componente geologica, idrogeologica e sismica  
 del Piano di Governo del Territorio  
 in attuazione dell'art. 57 L.R. 11-03-2005 n. 12  
 CARTOGRAFIA DI VINCOLO E SINTESI

TITOLO ELABORATO  
**CARTA DEI VINCOLI**

NUMERICA	TIPOLOGIA	FASE PROJ.	SCALA	TAVOLA
08_055	PGT	Definitiva	1:2.000	<b>3E</b>

REVISIONE	DATA	DESCRIZIONE
0	Marzo 2010	Prima emissione - Approvata da Regione Lombardia
1	Febbraio 2013	Aggiornamento
2	Ottobre 2016	Recupero parere regionale e osservazioni
3		

PROGETTISTI  
 Dott. Geol. SERGIO GHILARDI  
 iscritto all' O.R.G. della Lombardia n° 258  
 S. Ghilardi & C. s.n.c.  
 24020 RANICA (Bergamo)  
 Via Tesoro, 1/A  
 Telefono e Fax: 035.340112  
 E-Mail: gea@mediascom.it