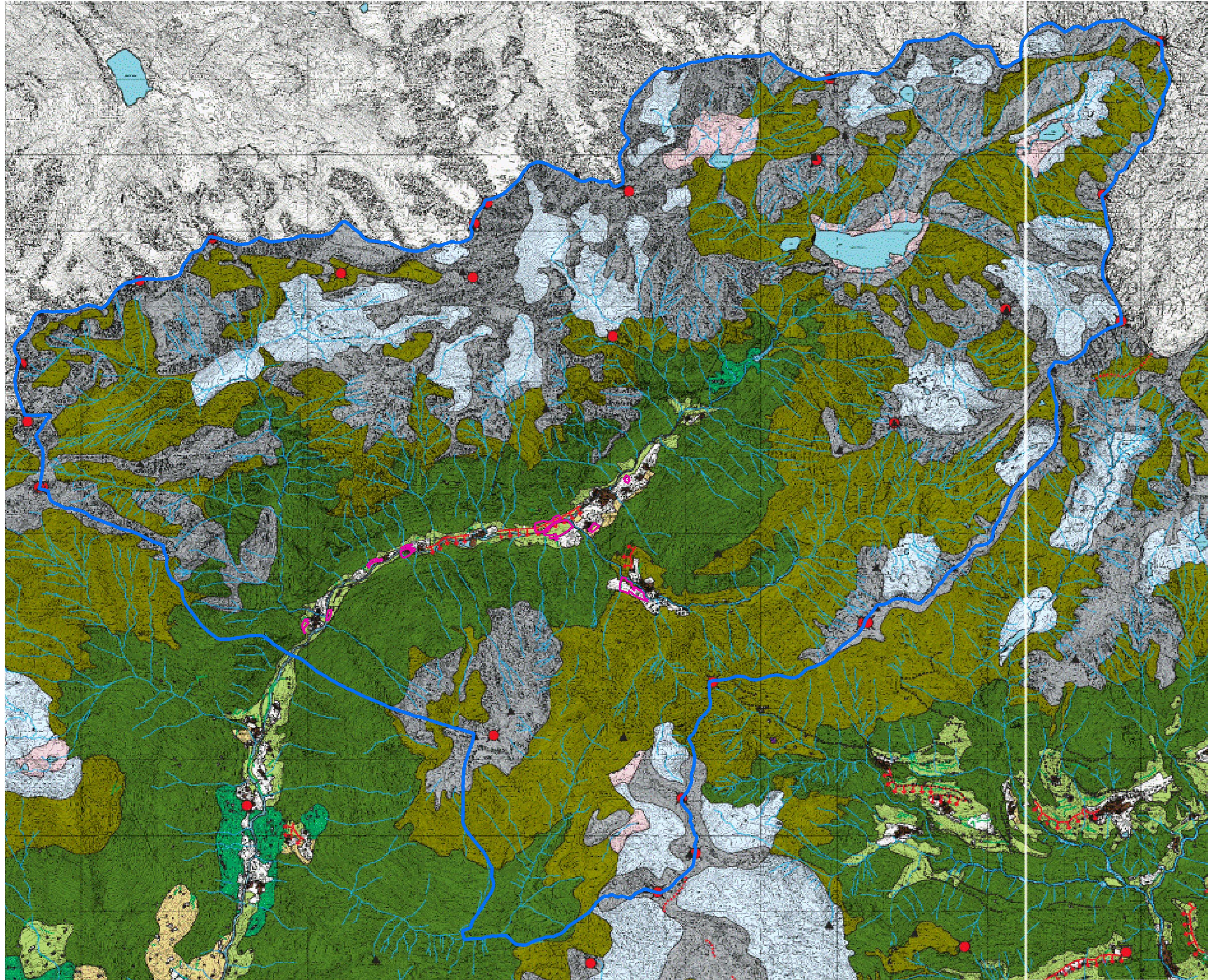


AMBITI ED ELEMENTI DI RILEVANZA PAESISTICA



FASCIA COLLINARE
Paesaggi delle colline
caratterizzati dalle presenze
naturalistiche e agrarie
di valore congiunto

FASCIA PREALPINA
Paesaggi della montagna e delle
dorsali e delle valli presilpine

FASCIA ALPINA
Paesaggi delle energie
di rilievo

LEGENDA

- PAESAGGIO DELLA NATURALITA' (art. 71 - 54)**
- Area di alta quota rupestri e piani vegetali culminali
 - Vedette e nevi permanenti, ambiti a morfologia glaciale
 - Pascoli d'alta quota posti sopra i limiti della vegetazione arborea e pascoli montani
 - Versanti boscati del piano montano praterie e cespuglieti anche con forti affioramenti litoidi
- PAESAGGIO AGRARIO E DELLE AREE COLTIVATE**
- Paesaggio montano e collinare, debolmente antropizzato, di relazione con gli insediamenti di versante e fondovalle: pascoli montani e versanti boscati con interposte aree prative, edificazione scarsa, sentieri e strade ("FASCIA PREALPINA" art. 58; FASCIA COLLINARE art. 59)
 - Paesaggio montano, collinare e pedecollinare antropizzato di relazione con gli insediamenti di versante e di fondovalle: ambiti terrazzati a seminativo, vigneti, prati e prati-pascoli (FASCIA PREALPINA art. 58; FASCIA COLLINARE art. 59)
 - Paesaggio antropizzato di relazione con gli insediamenti di versante e fondovalle: ambiti con presenza diffusa di elementi e strutture edilizie di preminente valore storico culturale (art.59)
- SISTEMI ED ELEMENTI DI RILEVANZA PAESISTICA**
- Principali cime e vette
 - Principali punti panoramici, emergenze percettive di particolare significato paesistico
 - Fiumi e corsi d'acqua principali
 - Altri corsi d'acqua secondari, canali artificiali
 - Principali prospettive visuali di interesse paesistico delle infrastrutture della mobilità
 - Filari arborei continui che determinano caratterizzazione del paesaggio agrario
 - Filari arborei discontinui che determinano caratterizzazione del paesaggio agrario
- CONTESTI URBANIZZATI**
- Aree interessate da fenomeni urbanizzativi in atto o previste dagli strumenti urbanistici locali fino alla data dell'anno 2000
 - Centri o nuclei storici (riferimento perimetri IGM 1931)

Piani attuativi



PIANO DI GOVERNO DEL TERRITORIO



COMUNE DI VALBONDIONE
Provincia di Bergamo

Adottato dal Consiglio Comunale con delibera n. 4 del 29/04/2013
Approvato dal Consiglio Comunale con delibera n. 5 del 25/02/2017
Pubblicato sul BURL n. del serie avvisi e concorsi

Il Sindaco

Il Segretario Generale

Controlleduzioni alle osservazioni
a cura di:
I progettisti:
Arch. Enrico Bonandini
Arch. Carlo Macali

Lucio Fiorina - architetto
Manuello Fiorina - ingegnere
Studio associato di architettura
urbanistica ed ingegneria
in Bergamo e Bergamo

DOCUMENTO DI PIANO

Estratti del PTCP

Tavola E5
Ambiti ed elementi di
rilevanza paesistica

scala 1:25.000

DP 04e